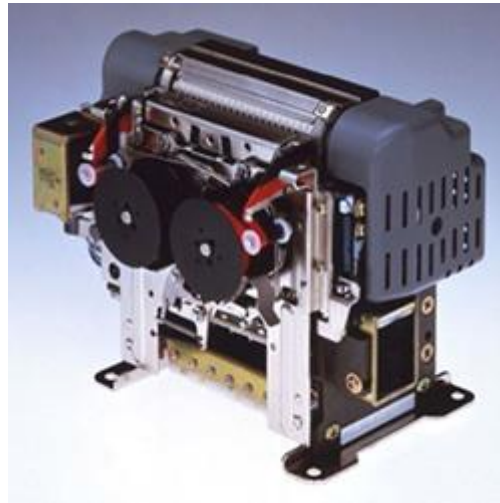


### 3. Printer



Printer elektronik pertama besutan Epson, EP-101

Printer berasal dari kata print yang berarti cetak, dengan demikian printer adalah sebuah alat untuk mencetak. Dalam dunia komputer, printer termasuk perangkat peripheral output yang menyajikan representasi tulisan atau grafis pada sebuah kertas atau media semacamnya. Desain printer komputer pertama kali dibuat secara mekanik pada abad 19. Sedangkan printer elektronik pertama dibuat oleh Epson dengan nama EP-101, perusahaan Jepang itu merilisnya pada tahun 1968.

***Printer*** a piece of peripheral equipment that produces human-readable hard copy on paper.

*Printer, sebuah peralatan periferai yang menghasilkan salinan cetak yang dapat dibaca manusia di atas kertas.*

Printer digunakan untuk memproduksi hard copy dari data output atau teks. Printer biasanya diklasifikasikan sebagai tipe impact atau nonimpact tergantung pada sifat mekanisme printing yang digunakan. Impact printer menggunakan mekanisme printing mekanik dan nonimpact printing mengandalkan pada teknik optik, ink-jet, atau elektrostatik.

**Fungsi printer yang paling utama** tentu saja untuk mencetak atau menyajikan data dari komputer kepada penggunanya secara langsung. Data yang dicetak ini bisa bermacam-macam, yang pertama biasanya berupa dokumen seperti surat, arsip, dan dokumen penting lainnya. Kebanyakan jenis dokumen seperti ini dibuat dengan Microsoft Office, bisa dengan Word, Excel, atau Powerpoint. Namun ada juga yang hanya menggunakan notepad sederhana.



Sebagian besar printer membentuk karakter dan citra grafis menggunakan cara yang sama dengan pembentukan citra pada layar video, yaitu mencetak titik dalam matrik. Pengaturan ini dapat dengan mudah mengakomodasi berbagai font dan dapat juga digunakan untuk mencetak citra grafis. Akan tetapi, karena sensitivitas mata manusia terhadap pola reguler, maka dot matrix reguler dapat dengan mudah dideteksi dan bercampur dengan dengan kualitas citra yang diterima. Printer kualitas-tinggi menggunakan teknik yang disebut **dithering** untuk mengatasi kesulitan ini. **Dithering** berarti bahwa pengaturan geometrik dot dalam pixel dan pengaturan warna pada tiap dot divariasikan. Hal ini mengubah pola reguler yang monoton dan menghasilkan penampilan dengan lebih banyak pilihan warna.

Pencetakan kualitas tertinggi diperlukan dalam aplikasi seperti pencetakan seni grafis dan fotografi. Ink-jet printer yang menggunakan teknik teknik yang dikenal sebagai **dye sublimation** sesuai untuk aplikasi ini, teknik tersebut juga dikenal sebagai yang paling mahal.

Jenis printer ada tiga macam, yaitu jenis Printer Dot matrix, printer Ink jet, dan printer Laser jet. berikut ini penjelasan lebih lengkap mengenai ketiga **jenis printer** tersebut.

### **Jenis Printer Dot Matrik**



Jenis printer Dot Matrik merupakan printer yang metode pencetakannya menggunakan pita. Cetakannya yang dihasilkan terlihat seperti titik titik yang saling menghubungkan satu dengan yang lainnya, sehingga hasil cetakan kurang halus dan juga kurang bagus. menurut sejarahnya jenis printer dot matrik ini pada awalnya menggunakan 9 Pin yang artinya dalam satu huruf akan dicetak dengan kombinasi dari 9 titik, kemudian semakin berkembang menjadi 24 pin dan tentunya dengan begitu hasil cetakan akan lebih

halus. produsen printer jenis dot matrix yang cukup terkenal adalah Epson, dengan produknya Epson LX – 300, Epson LX 800 dan lain-lain.

### **Jenis Ink Jet**



Jenis printer Ink jet merupakan jenis printer yang metode pencetakannya menggunakan tinta cair. Hasil cetak yang dihasilkan oleh jenis printer Ink jet lebih bagus dan halus jika dibandingkan dengan jenis printer dot matrix, jenis printer ink jet ini juga bisa menghasilkan hasil cetakan warna. Pada printer jenis Ink jet menggunakan teknologi drop on demand, yaitu dengan cara menyemprotkan titik-titik kecil tinta pada kertas melalui nozzle atau lubang pipa yang sangat kecil. Teknologi lainnya yang dikembangkan oleh produsen printer seperti Canon dan HP dengan menggunakan panas. Panas tersebut dapat membuat gelembung-gelembung tinta sehingga jika semakin panas akan semakin menekan tinta ke nozzle yang ditentukan dan tercetak pada kertas. Karena menggunakan tinta cair, hasil cetaknya menunggu beberapa detik agar bisa kering. Jenis printer ink jet ini penempatan dan pengisian tintanya bisa dimodifikasi dengan teknik infus, yaitu dengan menambahkan tabung tinta khusus pada bagian luar printer dan disambung dengan selang kecil untuk dihubungkan pada bagian pencetak di mesin printer.

### **Jenis Laser Jet**



Jenis printer laser jet merupakan jenis printer yang metode pencetakannya tinta bubuk atau yang biasa disebut toner dengan menggunakan perangkat infra merah. Selain hasil cetak yang lebih bagus jika dibandingkan dengan jenis printer dot matrix maupun ink jet, printer laser jet juga memiliki kecepatan

pencetakan yang tinggi dan hasil cetaknya pun juga lebih cepat kering seperti pada hasil ceta pada mesin photo copy.

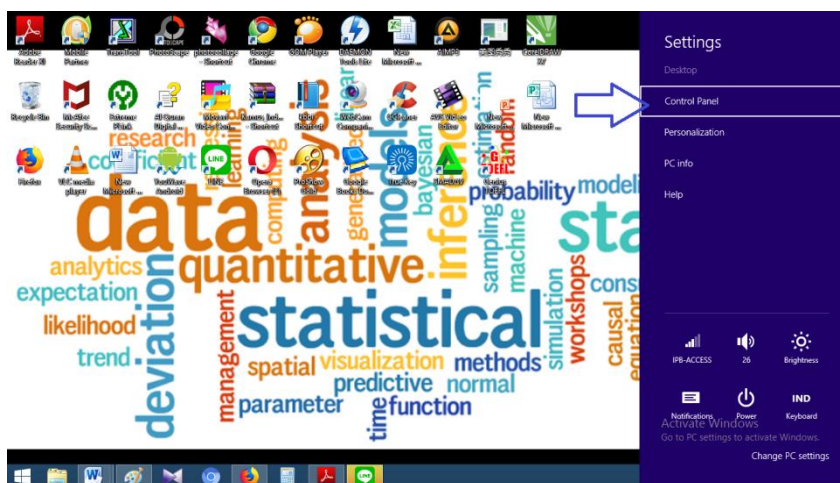
## Pengaturan Printer pada windows 8

- **Menentukan Default Printer**

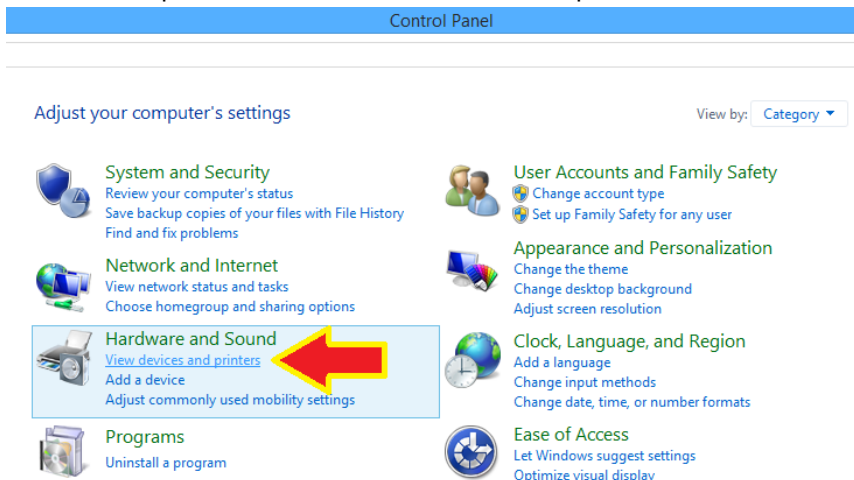
1. Tekan menu **windows + i** bersamaan



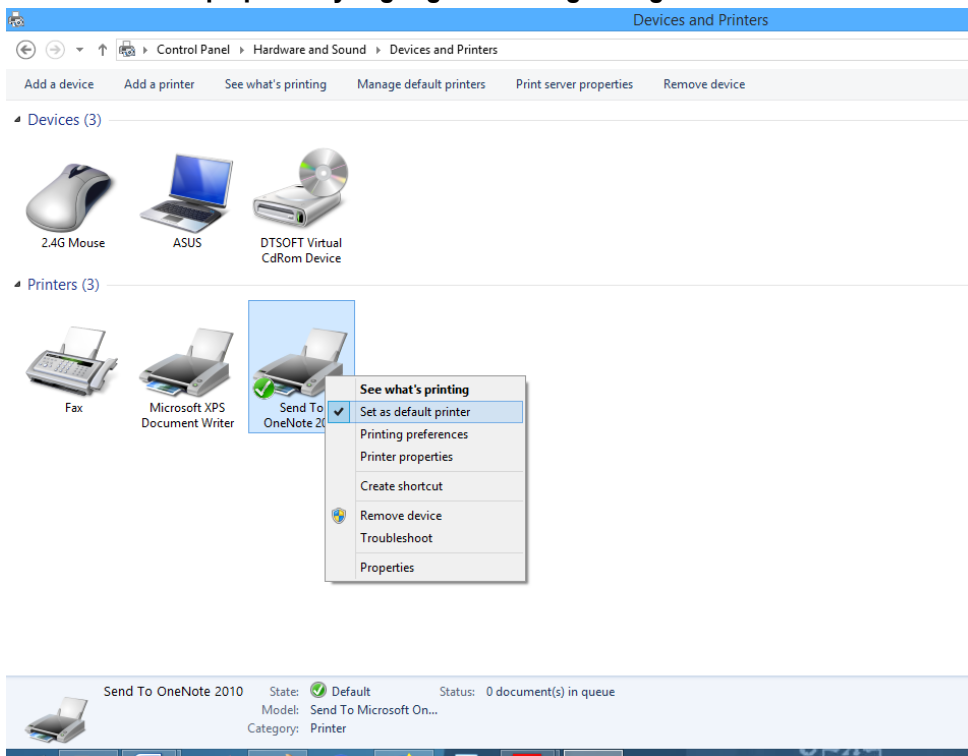
2. Kemudian pilih menu **Control Panel**



3. Pada control panel cari **Hardware and Sound**, pilih **View devices and printers**.



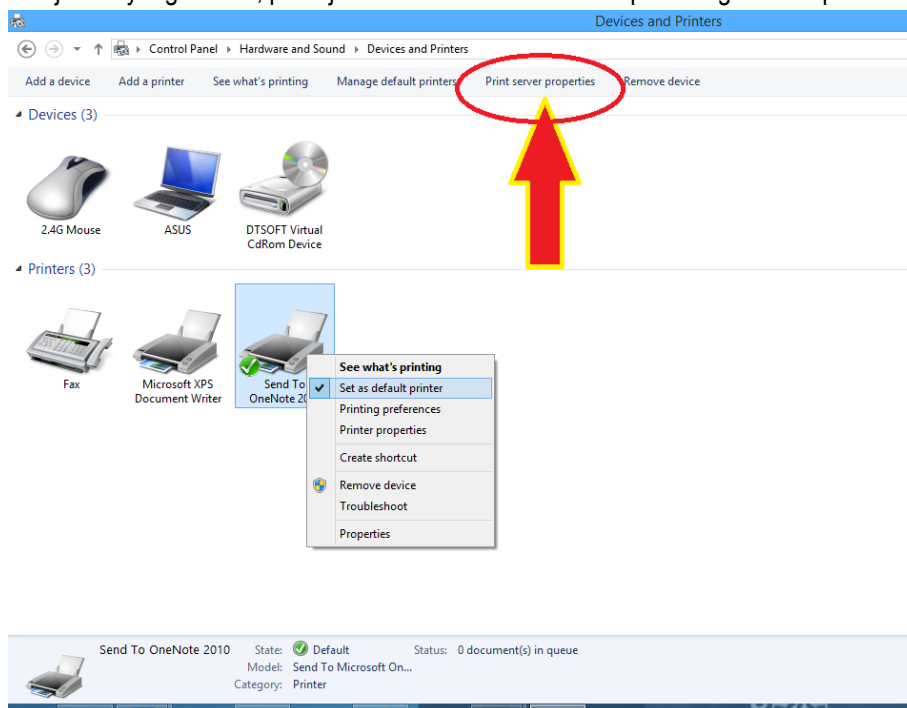
4. Kemudian akan muncul jendela **Devices and Printers**. Perhatikan pada bagian **Printers**, cari nama dari merek dan **type printer yang ingin disetting sebagai default**.



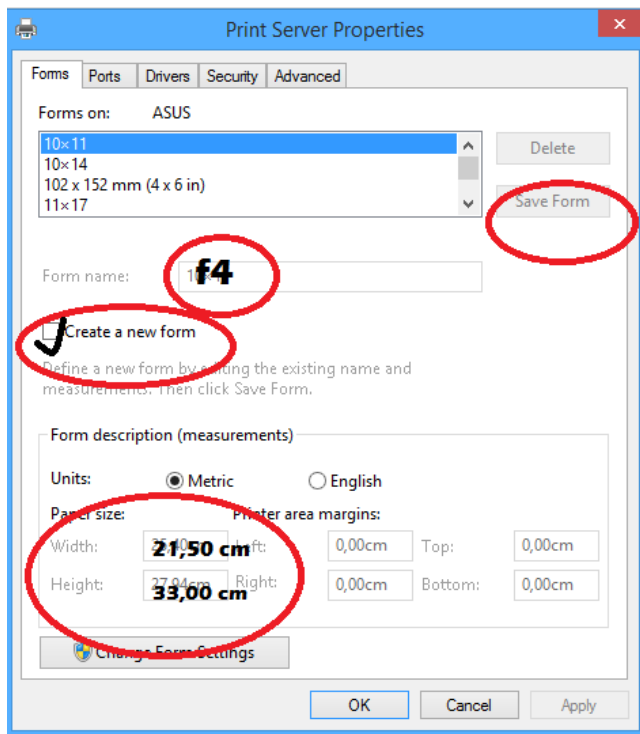
Cukup dengan klik kanan pada printer yang dipilih kemudian pilih **set as default printer**. Sekarang, setiap kali kita menekan tombol Print maka pilihan printernya akan otomatis menggunakan yang kita tentukan ini.

- **Menambahkan Ukuran Kertas Printer**

5. Melanjutkan yang di atas, pada jendela **Devices and Printer** pada bagian atas pilih **Print Server Properties**.



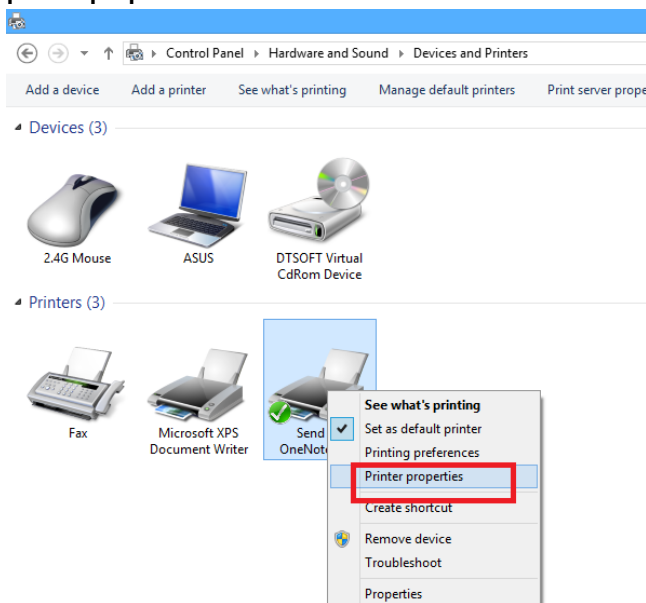
6. Akan muncul jendela seperti ini.



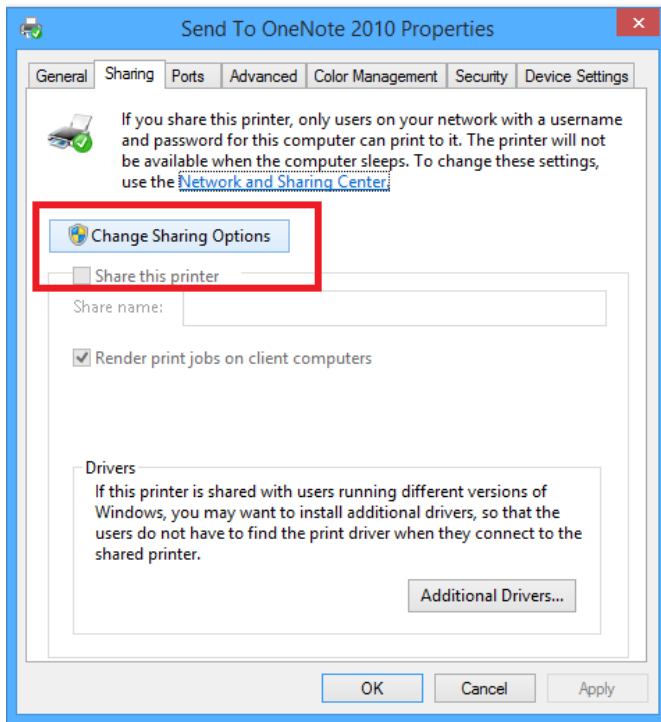
Selanjutnya ganti **nama form** dan masukkan informasi **ukuran kertas** yang ingin Anda tambahkan. Sebagai contoh untuk kertas folio (F4) adalah 21,5 x 33 cm. Setelah itu klik tombol **Save Form** untuk menyimpan setting ukuran kertas tersebut.

- **Sharing Printer**

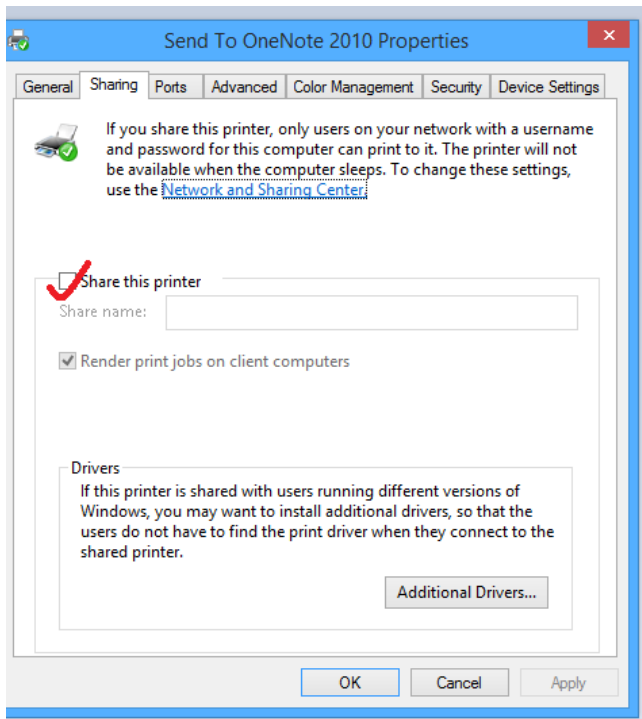
1. Dari jendela **Devices and Printers**, klik kanan pada jenis printer yang dipilih untuk di share, kemudian pilih **printer properties**.



2. Kemudian akan muncul jendela **Send To OneNote 2010 Properties**. Lalu pilih **Change Sharing Options**.



3. Kemudian akan muncul seperti ini dan centang pada kotak **Share this printer**.



Proses sharing sudah selesai. Selanjutnya melakukan setting pada komputer client. (klik disini)

Oleh : Anisa Dilla Puspitasari